

全程一体化办公软件之 iOA 协同办公软件 白皮书

全程云

一体化软件引领者

云计算-智慧办公

目录

一、前言	3
二、系统概述	4
2.1 需求分析	4
2.2 系统建设的目标	4
三、系统框架设计	5
四、系统模块介绍	7
4.1 工作台配置	8
五、网络安全方案	9
5.1 总体规划	9
远程服务器	9
5.2 系统特性描述	9
六、实施及培训	11
七、售后服务体系	12

一、前言

随着现代企业管理信息化进程的加快，企业内部数据流、信息流、资金流的信息的管理已成为企业的管理提升的重要步骤，成为企业运营管理向信息化迈进的基础。对信息的占有和信息处理的先进程度，不仅是企业管理现代化的重要标志，也是企业深化管理、提高效益的有利手段。

全程一体化办公管理信息系统的核心是以公文流管理为核心，将企业日常公文数据在信息数据链上的及时、准确地反映出来，对部门人员提供简单快捷的日常办公支持，对部门经理和决策者提供企业内部资源数据支持。从而使企业的整体优势得以提高，办公自动化系统可最大限度地减少内部信息交流瓶颈，增加企业的内部办公效率，减少企业事务性工作的压力，减轻企业人力投入，并对办公流程提供高效率信息支持，全程云办公自动化系统也是企事业单位的内部网，系统及时反映内部公告、通知、企业文化、学习讨论园地等。整体协同管理企业内部办公流程，从而使整个企业的内部办公可以跟上市场的变化，以加强内部管理为核心的思想，也是目前先进管理思想在软件工具中的体现。全程云办公系统建成后，能为企业的日常办公管理、公文管理、工作请示、汇报、档案、资料、预算控制等管理提供高效、畅通的信息渠道。同时也能大力推动公司内部的信息系统发展，提高企业的办公自动化程度和综合管理水平，加快企业信息的流通，提高企业市场竞争能力。

全程云用其自主开发的全程一体化软件管理平台，高度专业化的产品—全程云-办公自动化软件 I-OA、全程云-客户关系管理软件 QC-CRM、全程云-人力资源管理软件-EHR、全程云-企业短信软件 QC-SMS，并依托全程云研发、支持中心这一完善的应用服务体系，快捷地构建起高效的一体化协同办公信息系统。

全程一体化办公管理系统采用网络最新技术，以统一平台、协同应用为基本特征，易于各层次的使用人员，该系统操作简单、应用方便、数据安全、功能实用，具有活页式的灵活添加和强大的应用扩展能力，实现低成本、低风险、高效率的电子办公系统建设目标。

二、系统概述

2.1 需求分析

全程云 iOA 协同办公软件是为日常办公管理、公文管理、工作请示、汇报、档案、知识体系，预算控制等管理提供高效、畅通的信息渠道。同时也为企业搭建一个内部的办公信息系统，提高办公自动化应用程度和综合管理水平。

系统主要实现目标如下：

- 建设内部统一的信息化办公平台。
- 实现总部办公自动化、公文交换信息化、管理决策网络化、公共服务电子化。
- 建成内部网的信息网络系统；统一标准建立电子信息资源库，实现信息的充分共享和广泛使用；
- 实现工作处理流程化，实现可维护、可管理的工作流程引擎；
- 功能模块设立：企业文化、公共信息、个人办公、档案管理、行政管理、流程管理、文件审批、任务管理、费用预算、报销审批管理。

2.2 系统建设的目标

● 企业内部网络平台

在企业内部建立起基于内部通信、沟通交流平台，为企业提供快捷、灵活、方便的信息传递机制；OA 系统中的工作流以及待办事宜等信息可以直接发送到相关人员的工作平台上。

● 企业协同办公平台

建立方便、稳定、安全的企业内部协同办公平台，实现企业可定制的工作流程和多种形式的内容发布系统。

● 企业知识共享平台

最大限度地实现企业内部信息资源的共享，实现企业内部文档、资料和其他信息的全面管理和共享，为企业提供信息知识库全面管理环境。

● 企业综合信息平台

为企业建立基于浏览器的 Intranet 环境，实现企业内部信息的统一管理和发布，以及个性化的服务。

三、系统框架设计

● 软件设计

此方案中的系统是基于全程云最新的全程一体化办公系统产品设计的。本产品完全基于 B/S 结构,采用了 .NET 技术,保持了良好的兼容性和可扩展性。借助 .NET 及 SQL SERVER 2005 的良好安全性,整个产品具有极佳的安全性,可以对于数据库及其单元级的文档进行详尽的权限控制。而且系统本身也有独立的模块权限控制,可以更加细致地进行人员权限的控制,保证了系统的可用性和安全性。同时,优秀的系统设计本身也保证了多种数据库的连接能力,支持常用的关系型数据库 SQL SERVER ,ORACLE。

在软件设计中, workflow 和数据库是整个软件设计的核心。实现信息发布平台和办公自动化平台,以及后台关系型数据库的连接和查询,需要依靠强大的 workflow 来进行业务的自动流转,将前台收集的信息通过 workflow,自动地流转到相关的职能部门和承办人员来进行处理。而数据库则是信息流转、安全控制和信息存储的基石。

● 软件支撑环境

真正的基于 Internet/Intranet/Extranet 平台的三层应用软件系统,系统直接通过浏览器运行,客户端不需安装和维护。系统后台采用 Microsoft 产品,包括 2000 Server、IIS、SQL Server 等,前后采用 Microsoft 的 IE7、Office 产品。

系统具有充分的可扩充性、采用开放的思想,COM+软件组件化技术、三层结构。

开发工具: .net, c#,Java applet, ASP.NET, Dream weaver。

数据库平台: SQL Server 2005

● 硬件支撑环境

服务器:

硬件: 最低配置 PIII, 4G 以上内存。建议配置 P4 双核以上, 8G 内存, 200G 以上剩余硬盘空间

软件: Windows 2003/2008, IIS6.0, SQL Server2005/MYSQL 浏览器要求 IE7.0 以上。

工作站: 硬件: 最低配置以可流畅运行 IE7.0 为标准, 建议配置 PII233 以上, 1G 内存。

软件: WINDOWS, 浏览器要求 IE7.0 以上版本。

● 项目产品的主要技术性能指标

1、综合性能:

全程云 IOA 系统是基于最新.net 平台采用 B/S 结构的网络应用程序，将系统建设在适合于 INTERNET 又适合于 INTRANET，同时又提供了不同层次客户的不同版本软件。

2、主要技术指标与参数系统配置

性能参数表:

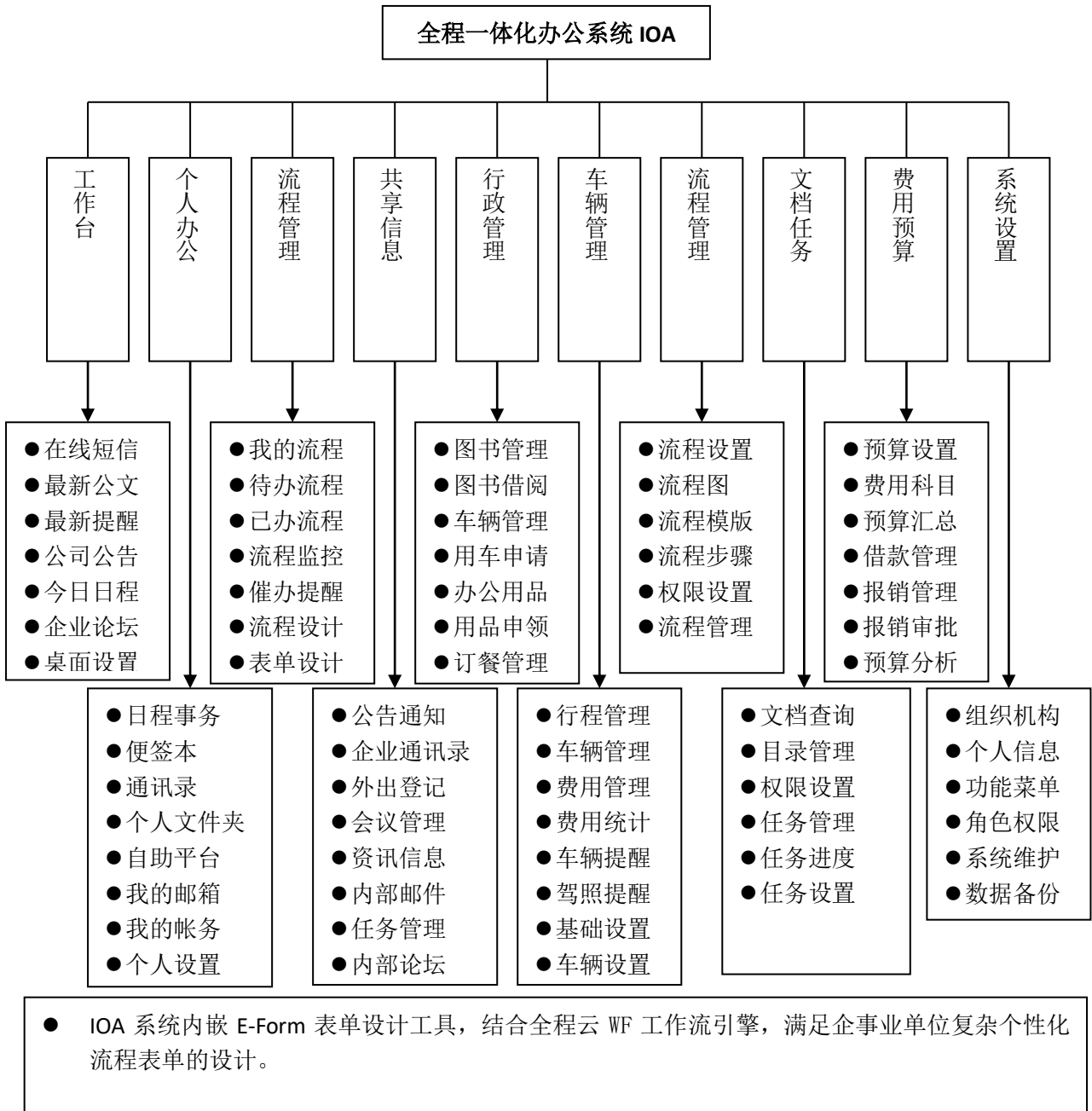
编号	性能名称	标准	备注
1	访问响应时间（局域网）	<=5 秒	
2	访问响应时间（广域网）	<=8 秒	
3	数据存储量	>=20G	
4	运行时间限制	24 小时运行	
5	并发用户数	<=200	

系统配置表:

编号	配置内容	标准
1	Client	IE7/ Netscape
2	Server	Windows2008/2012
3	www server	MS IIS
4	DB server	MSSQL server
5	Minimum hardware requirement for Server	Pentium4 2.7Mhz 4G RAM, 200GB disk space

四、系统模块介绍

全程一体化办公系统根据客户的实用性需求，结合全程云智能管理平台，规划设计的一套主要用于管理和优化企业的内部办公的流程，使企业内部办公实现信息化网络化；



注：1) 本功能结构图为全程云（OA）重点功能结构图，实际客户化模块因版本不同功能结构不同。

2) 全程云 OA 基于全程云一体化结构设计，可以自由选配全程一体化系统其他的系统模块进行组装。

4.1 工作台配置

全程一体化办公系统首页，每个用户可根据自身职务职能的管理需要，来设定自己的工作台，可以把自己日常办公中经常使用的功能索引页，设定在首页显示。系统也可为相同职能的员工，统一定义工作台桌面，以适合相同职能员工的日常工作需要。

工作台界面主要将一体化系统各个模块的最新信息索引出来，让使用人员登陆后能第一时间处理相关工作。如：OA 系统常用的功能日程事务、待办公文、已办公文、已发公文、流程监控，在线打卡等，CRM 常用功能快捷索引有，客户联系计划、合同订单到期提醒等。HR 系统常用功能快捷索引有员工生日提醒、合同到期提醒等。

系统中一、二级菜单均可以通过全程云 IBP 智能管理平台设定，可根据使用人员来设定应用的功能模块，没有分配权限的功能模块，在使用人界面菜单功能不显示。灵活的菜单设置可以根据使用者的不同，进行菜单功能配置，满足企业根据人员职能进行功能授权的需要贴合了企业办公系统管理的需要！



(登录页)



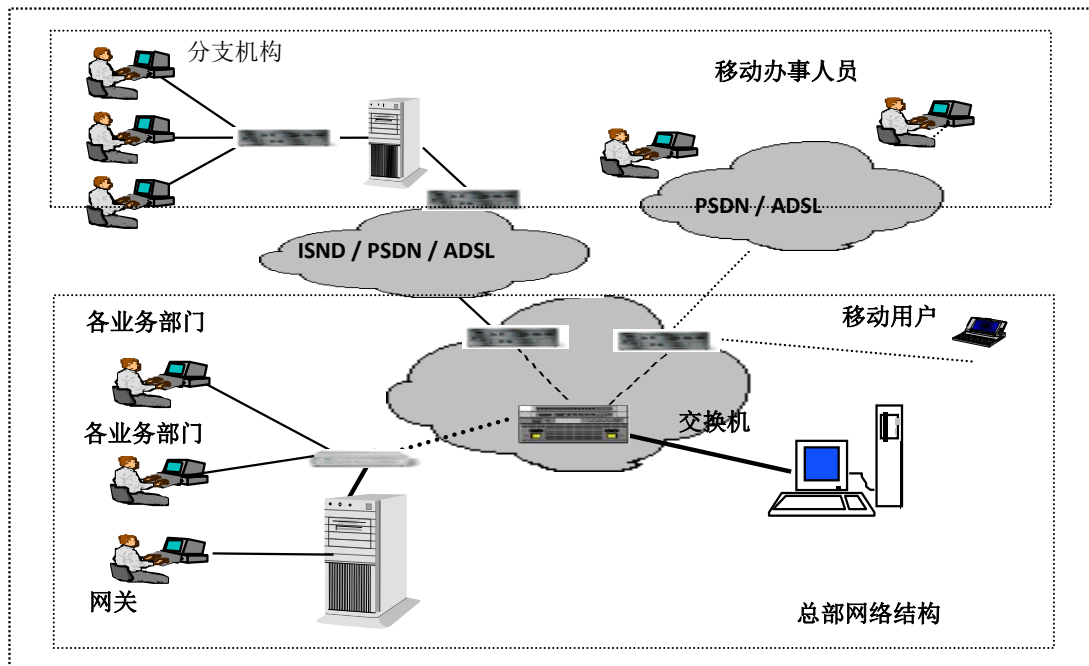
(系统首页)

五、网络安全方案

根据网络情况，需要从网络系统的安全管理、防病毒、入侵检测、漏洞扫描、防火墙、加密系统、备份与恢复、身份认证和访问控制等方面实施安全配置。

5.1 总体规划

网络规划，我们建议采用以下几项措施，见示意图：



5.2 系统特性描述

- 1、完全基于 .NET 环境的 B/S 架构商务应用软件。
 - 1) 开发平台采用微软最新的开发技术 .NET 技术。
 - 2) 开发语言 C#, java。
 - 3) 数据库采用微软的 SQL SERVER 2005。
 - 4) 软件的系统结构为 B/S (浏览器 Browser/服务器 Server) 结构。
- 2、IE 风格界面，使用简单方便本系统采用 IE 风格的界面，学习起来简单，使用起来方便快捷。
 - 1) 前进后退功能可以使用户方便的转到上一个功能或者下一个功能。

- 2) 返回起始页功能可以使用户在任何位置直接返回主界面。
 - 3) 刷新功能可以使用户在任何时间刷新系统的数据。
- 3、定时任务提醒，方便查看当前任务
- 1) 可以灵活设置定时任务提醒间隔时间。
 - 2) 当前任务摘要提示，工作任务一目了然。
 - 3) 可以从任务提醒窗口跳转到相应的工作窗口。
 - 4) 可以禁止使用任务提醒功能。
- 4、灵活严谨的权限控制
- 1) 可以自由定义本系统中的权限角色，每一个角色可以赋予不同的权限。
 - 2) 可以自由分配用户的角色。
 - 3) 可以灵活配置权限控制，可以根据需要来选择“按用户”或者“按角色”来控制权限。
 - 4) 不同权限的用户所看到的界面是不同的。
- 5、全面的资源和信息共享
- 1) 单位内部各部门、员工之间信息和资源的全面共享，消除信息孤岛。
 - 2) 简单实用的信息交流方式
- 单位各级部门之间及员工通过电子邮件，即时信息、手机短信息发送等方式相互交流改善了单位的通讯环境。达到一体化协同工作环境平台的目的。
- 3) 在网络上各部门之间实现科学、高效、透明、规范的协同工作环境。
- 6、基于 WINDOWS 2000/SQL SERVER 2005 流行的商业应用平台，大多客户无须购买新的软硬件设备。

六、实施及培训

1、系统实施

稳健的《10步系统实施法》；

高效的《系统快速实施法》；

2、系统培训

全程云系统培训根据应用层面不同，分为三类针对培训：为系统管理员提供系统管理培训，为系统管理层提供的高级系统应用培训，为一般应用人员提供系统应用、使用培训。

1)。

培训对象	培训内容				培训(天)
系统 管理员	系统安装 培训	系统的安装			1
	系统设置 培训	系统 建立	部门设置	人员设置	2
			数据维护	数据备份	
		使用设置	数据库设置		
			流程定义		
			收文和发文管理： 流程定义、流程控制		
相关数据初始设置					
.....					
系统 管理员和 一般 使用人员	基本运用		收发邮件		1
			权限管理		
	个人公共.....				
	协同行政办公.....				
	知识管理.....				
其他模块.....					
系统考试	检查使用人员是否通过全程云使用的基本技能。(全程云命题)				1

备注：培训可根据企业的实际情况实施，分阶段、分层次进行。

七、售后服务体系

全程云公司提供的售后服务体系范围包括：软件培训、软件维护、软件技术支持以及软件咨询等广泛的维护内容；具体内容如下：

类型	服务项目	服务描述	备注
售后培训	技术培训	软件安装、维护、更新培训；	
	使用培训	软件日常管理培训；	
软件维护	系统维护	软件故障及时维护、更新。	
	系统更新	电话咨询、互联网技术支持服务。	
收费服务	新增功能	如果在使用期间客户提出软件外功能模块增加，全程云可	
	修改功能	为客户定制某些软件功能，定制的功能及价格另外商定	
贴身服务	故障响应	紧急故障（服务器等故障造成系统瘫痪），2 小时响应，24	
	客户服务回访	小时解决； 严重故障（因故障严重影响系统运行）4 小时响应，24 小时解决； 一般故障（因故障影响系统运行效率）8 小时响应，48 小时解决； 客户服务回访：每月一次；处理故障，提供技术咨询；	
服务热线	技术支持	电话：020-37680018，邮箱： tech@eqccd.com	
	项目服务	电话：020-37680028，邮箱： service@eqccd.com	

云计算-智慧办公！

Transense Cloud 全程云

全程云官方 <http://www.eqccd.com>

在线办公 <http://www.24om.com>

广州：020-37680018、38295708

上海：021-31608019、60340513

北京：010-57723200、53058313

深圳：0755-25171566、25171533